

Aviso de Ciclón Tropical en el Océano Pacífico

No. Aviso: 06

Ciudad de México a 24 de Septiembre del 2017.

Emisión: 07:15h

Servicio Meteorológico Nacional, fuente oficial del Gobierno de México, emite el siguiente aviso:

Síntesis: LA TORMENTA TROPICAL "PILAR" AL OESTE DE LAS COSTAS DE JALISCO

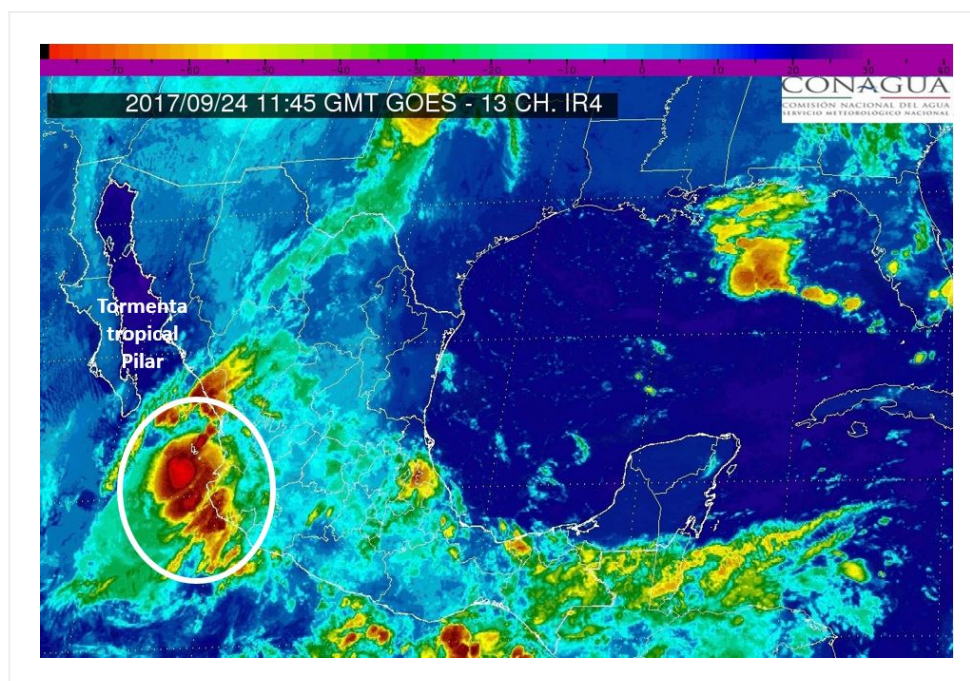


Imagen de satélite

Situación Actual:

La tormenta tropical "PILAR", se localiza al oeste de las costas de Jalisco.

Condiciones Actuales		
Hora local (hora gmt)	7:00 h (12:00 GMT)	
Ubicación del centro del ciclón	Latitud Norte:19.5°	Longitud Oeste: 105.7°
Distancia al lugar más cercano	60 km al oeste de Playa Perula, Jal. 95 km al sur de Cabo Corrientes, Jal.	
Zona de vigilancia [Se establece en coordinación con el CMRE-MIAMI]	El NHC en coordinación con el SMN, mantienen zona de vigilancia desde Manzanillo, Col., hasta El Roblito, Sin.	

Condiciones Actuales

Desplazamiento actual:	Nor-noroeste (335°) a 10 km/h	
Vientos máximos [km/h]:	Sostenidos: 75 km/h	Rachas: 95 km/h
Presión mínima central [hpa]:	1002 hPa	
Pronóstico de lluvia	Tormentas intensas a puntuales torrenciales (150 a 250 mm): Jalisco y Nayarit. Tormentas muy fuertes con puntuales intensas (75 a 150 mm): Sinaloa. Tormentas fuertes con puntuales muy fuertes (50 a 75 mm): Colima y Michoacán.	
Comentarios adicionales	Rachas de viento superiores a 60 km/h y oleaje de 2 a 3 metros de altura en Colima, Jalisco, Nayarit y sur de Sinaloa.	

Condiciones Actuales

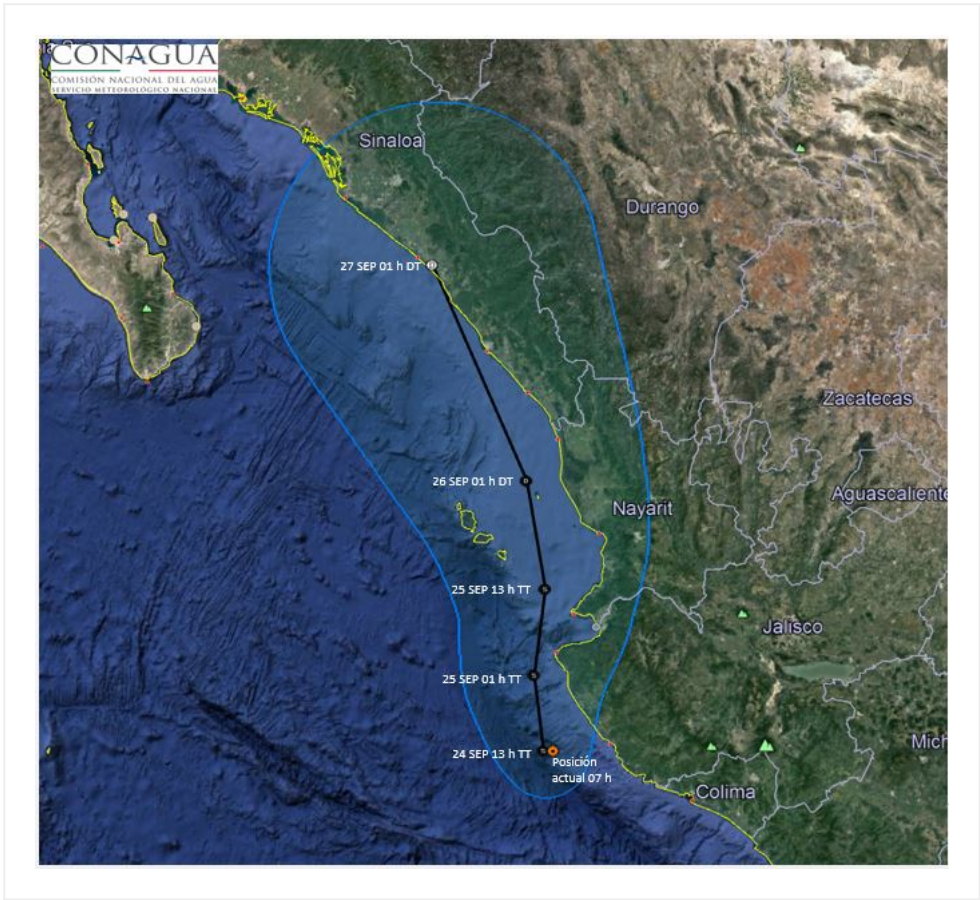
Recomendaciones

Extremar precauciones a la población en general en las zonas de los estados mencionados por lluvias, viento y oleaje (incluyendo la navegación marítima) y atender las recomendaciones emitidas por las autoridades del Sistema Nacional de Protección Civil, en cada entidad.

Extensión en cuadrantes de radios de vientos y oleaje

Radio de vientos de 63 km/h	95 km NE	0 km SE	0 km SO	130 km NO
Oleaje 4 m	110 km NE	85 km SE	85 km SO	110 km NO

PRONÓSTICO VALIDO AL DÍA/HORA LOCAL TIEMPO CENTRO	LATITUD NORTE	LONG. OESTE	VIENTOS [Km/h]	CATEGORÍA	UBICACIÓN (en km)
24/13h	19.5	105.8	85/100	Tormenta Tropical	70 km al oeste de Playa Perula, Jal.
25/01h	20.2	105.9	85/100	Tormenta Tropical	35 km al suroeste de Cabo Corrientes, Jal.
25/13h	21.0	105.8	75/95	Tormenta Tropical	65 km al norte de Cabo Corrientes, Jal.
26/01h	22.0	106.0	55/75	Depresión Tropical	55 km al suroeste de El Roblito, Nay.
27/01h	24.0	107.0	45/65	Depresión Tropical	105 km al noroeste de Mazatlán, Sin.



Trayectoria pronóstico de la tormenta tropical "Pilar"

Aviso No.	Fecha / Hora local CDT	Lat. Norte	Long. Oeste	Distancia más cercana (km)	Viento m. / rachas	Categoría	Avance

1	23 sep / 16:00	18.4	105.3	125 km al oeste-suroeste de Manzanillo, Col., y a 225 km al sur de Cabo Corrientes, Jal.	55/75	Depresión Tropical	Nor-noroeste (335°) a 7 km/h
2	23 sep / 19:00	18.5	105.5	125 km al oeste-suroeste de Manzanillo, Col., y a 215 km al sur de Cabo Corrientes, Jal.	55/75	Depresión Tropical	Nor-noroeste (335°) a 7 km/h
3	23 sep / 22:00	18.7	105.3	110 km al oeste-suroeste de Manzanillo, Col., y a 195 km al sur-sureste de Cabo Corrientes, Jal.	65/85	Tormenta Tropical	Norte (350°) a 7 km/h
04	24 sep / 01:00	18.7	105.3	70 km al sur-suroeste de Playa Perula, Jal. 155 km al sur-sureste de Cabo Corrientes, Jal.	65/85	Tormenta Tropical	Norte (350°) a 7 km/h
05	24 sep / 4:00	19.1	105.6	70 km al suroeste de Playa Perula, Jal. 145 km al sur de Cabo Corrientes, Jal.	75/95	Tormenta Tropical	Nor-noroeste (335°) a 7 km/h
06	24 sep / 7:00	19.5	105.7	60 km al oeste de Playa Perula, Jal. 95 km al sur de Cabo Corrientes, Jal.	75/95	Tormenta Tropical	Nor-noroeste (335°) a 10 km/h

EL SIGUIENTE AVISO SE EMITIRÁ A LAS 10:15 HRS TIEMPO DEL CENTRO O ANTES SI OCURREN CAMBIOS SIGNIFICATIVOS

Pronosticador: Juana Díaz G.

Revisó: Josue Montiel L.